



Skiabteilung  
TSV Kareth  
Lappersdorf

WINTER

2023  
**2024**



*Vulkaniseur-Meisterbetrieb*

 **REIFEN  
SIMMEL**

Auf uns ist Verlass.

**REGENSBURG**



**Reifen • Felgen • Komplettträder  
Reifenreparaturen • Rädereinlagerung  
Räderreinigung • Achsvermessung  
KFZ-Meister-Service**

**ONLINE-  
TERMIN  
UNTER:**

**[www.reifen-simmel.com](http://www.reifen-simmel.com)**

**Vergölst**<sup>®</sup>  
Reifen + Autoservice

Partnerbetrieb

**93059 Regensburg  
Abensstr. 2  
Tel.: 0941 43104  
[regensburg@reifen-simmel.com](mailto:regensburg@reifen-simmel.com)**

# VORWORT



Liebe Brettlfans,

schon letztes Jahr konnten wir fast alle angebotenen Fahrten durchführen und wir hatten genügend Schnee und meist auch gutes Wetter.

Die Vorfreude auf diese Wintersaison 23/24 hat uns mit dem frühen Wintereinbruch gepackt und unser Tourenwart Rolf hat wieder sehr interessante Fahrten zusammengestellt. Da ist sicher auch etwas für Euch dabei.

Dieses Jahr konnten wir schon einige Projekte angehen und erfolgreich abschließen. Für die Schneiderberghütte und deren Betreuung konnte eine Nachfolgeregelung gefunden werden. Auch die Digitalisierung schreitet voran, so haben wir jetzt für die Skiabteilung eine eigene Homepage unter [www.ski-lappersdorf.de](http://www.ski-lappersdorf.de). Hier könnt Ihr alles über die Abteilung und Ihre Aktivitäten erfahren.

Meinen herzlichen Dank spreche ich den Ausschussmitgliedern und den Übungsleitern für Ihre Arbeit in diesem Jahr aus. Sie haben viel Freizeit für diese ehrenamtliche Tätigkeit aufgebracht und nur durch Ihr Engagement hat sich die Skiabteilung so positiv weiterentwickelt. Wir brauchen aber immer wieder Nachwuchskräfte, wenn Ihr Lust habt, bei uns mitzumachen, wir haben einen monatlichen Stammtisch, kommt doch einfach vorbei.

Ich hoffe auf einen schneereichen Winter und auf viele Anmeldungen zu den Ausfahrten. Ich würde mich freuen einige von Euch auf den Fahrten begrüßen zu können. Und nun meldet Euch schnell an, denn die Plätze sind schneller ausgebucht als man denkt.

Ski heil

Euer  
Harald Koch

**LICHT AN!**

[www.radl-sicher.de](http://www.radl-sicher.de)





# ANSPRECHPARTNER



1. Abteilungsleiter	Harald Koch	0941893085	ski@tsv-kala.de
2. Abteilungsleiter	Nicolai Kroseberg	015777815150	
1. Sportwart	Stefan Schramm	015772729207	sportwart.ski@tsv-kala.de
2. Sportwartin	Regina Thum	015204425100	
1. Jugendleiter	Nicolai Kroseberg	015777815150	jugend.ski@tsv-kala.de
2. Jugendleiterin	Kathi Wiesinger	017676161697	
Kassier	Markus Küster		kassier.ski@tsv-kala.de
Schriftführerin	Eva Jung		
Koordinatorin Skitraining	Conny Niesner		erwachsenentraining.ski@tsv-kala.de
Koordinator Sommersport	Horst Sailer		sommer.ski@tsv-kala.de
Reiseorganisator	Rolf Kroseberg	01726715675	tsv.kala@web.de
Hüttenwart	Erich Dürmeier	09418703031	





# WINTERKALENDER 2024



Januar 2024			Februar 2024			März 2024		
1	Neujahr		1			2	Kindertagesfahrt Hochficht (07:00 Uhr)	
2			2			3		
3			3	Skikurs 4		...		
4			4	Skikurs 5		...		
5	Skikurs 1		5			16	Wochenendfahrt Schladming Abfahrt 05:15 Uhr	
6	Skikurs 1		6			17	Wochenendfahrt Schladming	
7			7			18		
8			8			19		
9			9	Skifreizeit Abfahrt 14:31 Uhr		20		
10			10	Skifreizeit Südtirol		21		
11			11	Skifreizeit Südtirol		22	14.30 Uhr Abfahrt Osterskifreizeit	
12			12	Skifreizeit Südtirol		23	Osterskifreizeit 4Tage Ischgl/Serfaus	
13	Skikurs 2		13	Skifreizeit Südtirol		24	Osterskifreizeit 4Tage Ischgl/Serfaus	
14	Skikurs 2		14			25	Osterskifreizeit 4Tage Ischgl/Serfaus	
15			15			26	Osterskifreizeit 4Tage Ischgl/Serfaus	
16			16			27		
17			17			28		
18			18			29		
19			19			30		
20	Skikurs 3		20			31		
21	Skikurs 3		21	Lady's Day Scheffau Tagesfahrt Scheffau MSC Pfatter		<b>April 2024</b>		
22			22			1	Ostermontag	
23			23			2		
24			24	Teeny-/Youngster- Wochenende (05:30 Uhr)		3		
25			25	Teeny-/Youngster- Wochenende		4		
26	Wochenendfahrt Abfahrt 14.29 Uhr		26			5		
27	Wochenendfahrt Ratschings/Lahnerhof		27			6		
28	Wochenendfahrt Ratschings/Lahnerhof		28	Lady's Day Scheffau Tagesfahrt Scheffau		7		
29						8		
30						9		
31			=	SCHULFREI Bayern		10		



# Bredlwerkstatt

**Alles was'd fia's  
Skifahrn brauchst!**

- **Service**
- **Verleih**
- **Verkauf**

**für Erwachsene und Kids**

Michael Bauer Straße 26 | 93138 Lappersdorf  
☎ 09 41 / 8 61 92    ✉ info@bredlwerkstatt.de

*www.bredlwerkstatt.de*

# SKI-/SNOWBOARDKURS



**Skigebiet:** Geißkopf <http://www.geisskopf.de/winter>

**Termine:**

Skikurs 1	Fr/Sa	05./06.01.24
Skikurs 2	Sa/So	13./14.01.24
Skikurs 3	Sa/So	20./21.01.24
Skikurs 4	Sa/So	03./04.02.24

**Treffpunkt:** täglich um 07:20 Uhr am Gymnasium Lappersdorf

**Rückkehr:** ca. 17:30 Uhr

Wir bieten dieses Jahr vier voneinander unabhängige 2-Tages-Kurse an. Die Teilnahmegebühren beziehen sich auf **einen** 2-Tages-Kurs.

- Snowboardkurse (ab ca. 10 Jahren)
- Skikurse (ab 5 Jahren)
- Erwachsenenkurse
- individuelle Kurse
- Skilehrerschnupperkurs (ab 14 Jahren)

Anmeldung *	Mitglied bei **	
	Skiabteilung	TSV
bis 2 Wochen vor Kurstermin	65€	80€
weniger als 2 Wochen vor Kurstermin	75€	90€
15€ Ermäßigung ab dem 3. Kind Erwachsenenkurs nach Absprache		

Für genauere Informationen zu den einzelnen Kursen blättern Sie bitte weiter zur Tabelle „Kurseinteilung“. Anmeldung bitte per Mail an [skikurs@tsv-kala.de](mailto:skikurs@tsv-kala.de)!

\* Wegen des erhöhten org. Aufwands bei Anmeldungen kurz vor Kursbeginn ist die Gebühr gestaffelt.

\*\* Aus versicherungstechnischen Gründen ist eine Teilnahme nur für Vereinsmitglieder möglich.



# KURSINFORMATION



Das Angebot richtet sich an Kinder und Jugendliche ab 5 Jahren. Bei ausreichender Nachfrage werden spezielle Kurse für Erwachsene oder Senioren eingerichtet. Dazu halten Sie bitte Rücksprache mit den Sportwarten.

Jeder Kursteilnehmer benötigt für den Kurs witterungsangepasste Kleidung und eine intakte Ausrüstung. Diese besteht aus: Ski, Skistiefel, Skistöcken und Helm bzw. Snowboard, Boots und Helm.

Die Ausrüstung muss in Ordnung sein, d.h. die Skier müssen mit einer gut funktionierenden Sicherheitsbindung ausgerüstet sein, die genau nach dem Schienbeinkopf Ihres Kindes (AS-Richtlinien) eingestellt ist. Außerdem sollte die gesamte Ausrüstung mit dem eigenen Namen versehen sein, um Verwechslungen auszuschließen.

Pro Wochenende benötigen die Kursteilnehmer ein Taschengeld in Höhe von ca. 60€ (ca. 35€ für Lift, ca. 25€ für Essen). Dieses sollte fest verschlossen in einem Brustbeutel verstaut sein und Kleingeld enthalten. Außerdem sollte jeder Teilnehmer eine kleine Brotzeit und ein Getränk für die Busfahrt und ggfs. Wechselklamotten mitbringen.

Zur Einordnung in den passenden Kurs bitten wir Sie, die Tabelle auf der nächsten Seite zur Hand zu nehmen. Ein Kurs muss bis zum Erreichen der vorgegebenen Lernziele ggfs. mehrmals wiederholt werden. Wir behalten uns vor, die Teilnehmer ggfs. in eine andere Klasse einzuteilen, um durch ausgeglichene Gruppen eine optimale Lernatmosphäre zu gewährleisten.

Bei ungünstiger Witterung/Schneelage wird der Kurs kurzfristig abgesagt. Dazu bitte unbedingt E-Mails abrufen & Homepage beachten!

Wir behalten uns vor, einzelne Kurse bei zu geringer Nachfrage abzusagen.

Die Sportwarte: [skikurs@tsv-kala.de](mailto:skikurs@tsv-kala.de)  
Stefan Schramm (015772729207)  
und Regina Thum (015204425100)

# KURSEINTEILUNG



	Voraussetzungen	Ziele
<b>Ski grün</b>	Keine, außer Lust auf Skifahren	Sicheres Gleiten und Bremsen Erste Kurven Sichere Nutzung von Liftanlagen
<b>Ski blau</b>	Sicheres Gleiten und Bremsen Erste Kurven Sichere Nutzung von Liftanlagen	Sicheres Abfahren auf leichten & mittelschweren Pisten erste parallele Kurven
<b>Ski rot</b>	<i>Altersempfehlung: ab 9 Jahren</i> Sicheres Abfahren auf leichten & mittelschweren Pisten erste parallele Kurven	Sicheres, paralleles Kurvenfahren
<b>Ski schwarz</b>	<i>Altersempfehlung: ab 12 Jahren</i> Sicheres, paralleles Kurvenfahren	Rhythmisches und sportliches Kurvenfahren (Carven) situationsangepasste Fahrweise
<b>SLS</b>	An 4 Tagen verbesserst du dein eigenes Skikönnen in allen Bereichen und lernst erste methodische Grundlagen. Dein neues Wissen kannst du auch gleich ausprobieren, indem du einen erfahrenen Skilehrer für ein paar Stunden begleitest und unterstützt. Dann siehst du auch gleich, wie viel Spaß die Skilehrerei macht und ob es das richtige für dich ist. Der Skilehrer-Schnupperkurs ist besonders für Skifahrer geeignet. Snowboarder werden wir bei Interesse direkt als Hilfen in die Kurse integrieren und bei Bedarf eine gesonderte Schulung anbieten. Weitere Infos bitte direkt bei den Sportwarten erfragen.	
	<i>Altersempfehlung: 14 - 17 Jahre</i> gute und sichere Skifertigkeiten Hilfsbereitschaft und Interesse am Umgang mit Kindern	Bildung eines motivierten Teams, welches später in das aktive Skilehrerteam integriert werden soll!
<b>SB grün</b>	Lust auf Snowboarden	Sicheres Handling mit dem Board Sicheres Bewältigen von einfachen Pisten Sicheres Benutzen von Liftanlagen
<b>SB blau</b>	Bereits Erfahrungen auf dem Snowboard Sicheres Seitwärtsfahren & Bremsen Schleppliftfahren	Sicheres Bewältigen von mittelschweren Pisten Flüssiges Kurvenfahren

# LEHRTEAM 2023/2024



Anna



Anne



Leon



Bianca



Ferdi



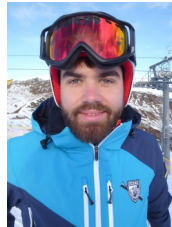
Maxi



Conzi



Kathi



Nico



Toni



Christoph



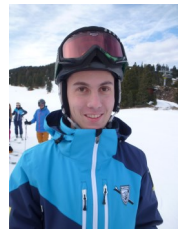
Rolf



Christian



Sandra



Xaver



Wolfgang



Maxi



Vroni



Simon



Markus



# LEHRTEAM 2023/2024



Stefan



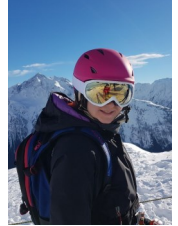
Christoph



Eva



Kathi



Kathi



Regina



Elisa



Klara



Tim



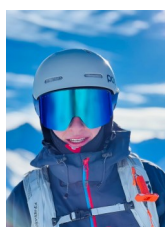
Johanna



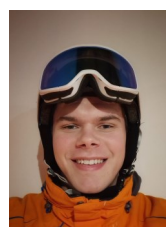
Jonas



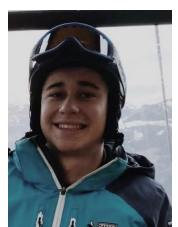
Marlene



Vitus



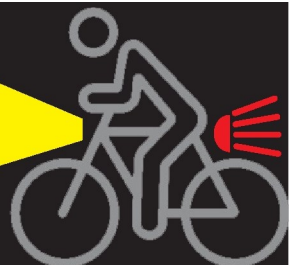
Moritz



Peter

**LICHT AN!**

[www.radl-sicher.de](http://www.radl-sicher.de)





1973 bis 2023

# KANZLEI KÜSTER

## STEUER & RECHT

Seit über 50 Jahren beraten und betreuen wir Gewerbetreibende und Selbständige unterschiedlichster Branchen und Rechtsformen sowie Landwirte, Vereine und Arbeitnehmer.

**Das Dienstleistungsangebot umfasst die steuerliche, zivilrechtliche und betriebswirtschaftliche Beratung aus einer Hand:**

- Erstellung der Lohn- und Finanzbuchhaltung
- Erstellung Jahresabschluss mit Plausibilitätsprüfung
- Ausarbeitung aller Steuererklärungen und Anträge für Unternehmer
- Existenzgründung, Unternehmensaufgabe, -veräußerung
- Vertragsgestaltung für Personen- und Kapitalgesellschaften (GmbHs) sowie gemeinnützige Körperschaften (Vereine)
- Rechtsformumwandlung
- Erbfolgeregelung, Unternehmensnachfolge
- Testamentsgestaltung
- Erstellung Erbschaft- und Schenkungsteuererklärungen
- steuerliche Bewertung von Grundvermögen
- Vorsorgevollmachten, Betreuungsverfügungen
- Beratung bei Selbstanzeigen
- Vertretung im Rechtsbehelfsverfahren
- Beratung für Vereine und Landwirte
- Einkommensteuererklärungen, Anträge und Beratung für Arbeitnehmer, Pensionäre und Rentner
- Unterstützung bei Prüfungen des Finanzamtes (Außen- u. Lohnsteuerprüfung) sowie Prüfungen der Sozialversicherungsträger

---

**Markus Küster**  
Steuerberater  
Rechtsanwalt

**Ziegetsdorfer Str. 109, 93051 Regensburg**

Tel.: 0941/9 20 51-0

Fax.: 0941/9 20 51-10

 [kanzlei@kuester-stb-ra.de](mailto:kanzlei@kuester-stb-ra.de)

 [www.kuester-stb-ra.de](http://www.kuester-stb-ra.de)



## Ski-/Snowboardkurs

„Wünschen Sie nach Neuschnee einen Tiefschneekurs?  
Brauchen Sie eine Skikursauffrischung oder eine Verbesserung  
bzw. Vertiefung Ihrer Skitechnik?  
Wollen Sie die Angst abbauen durch mehr Skisicherheit?“

Auf Anfrage ist bei jeder Ausfahrt ein Skikurs möglich, sofern ein  
Skilehrer zu Verfügung steht. Aus diesem Grund ist eine  
frühzeitige Anmeldung notwendig.

**Für Mitglieder der Skiabteilung kostet der Skikurs bei den  
Ausfahrten pauschal 100 Euro pro Tag (Einzelunterricht).  
Ein halber Tag kostet 60 Euro. Der Nachmittag steht dann zum  
eigenständigen Üben zur Verfügung.  
In der Gruppe reduziert sich der Preis entsprechend der  
Teilnehmerzahl.**

## Begleitung für blinde und sehbehinderte Skifahrer

Die Skibegleitung für sehbehinderte und blinde Skifahrer, welche  
Mitglieder im Förderverein Blindenskisport Lappersdorf sind, ist  
**kostenlos**.

Für Nichtmitglieder kostet die Skibegleitung **15 Euro/Tag**.

Sollten Sie neben der Skibegleitung auch einen Skikurs  
wünschen, so kostet dieser **70 Euro pro Tag**.



# WOCHENENDFAHRT



**Skigebiet:** Ratschings      [www.ratschings-jaufen.it](http://www.ratschings-jaufen.it)

**Termin:** Freitag 26.01.2024 - Sonntag 28.01.2024

**Abfahrt:** 14:29 Uhr am Gymnasium Lappersdorf

## Kosten für Busfahrt und Organisation:

- 50 €                      für Skiabteilungsmitglieder
- 70 €                      für TSV-Gäste
  
- Reiseleitung und Organisation
- Fahrt im modernen Reisebus

## Kosten vor Ort:

- 272 € für Erwachsene vor      Jg. 2005-1958
- 262 € für Senioren              Jg. 1957-1944
- 260 € für Jugend                Jg. 2006-2008
- 240 € für Kinder                Jg. 2009-2015
- 200 € für Kinder                Jg. 2010-2015 bei 2 Vollzahlern
- 115 € für Kinder nach         Jg. 2016 bei 2 Vollzahlern
- 170 € für Supersenioren      Jg. 1943-1924
- Einzelzimmer auf Anfrage (+60€)
  
- Zwei Übernachtungen im \*\*\*\*-Hotel Lahnerhof in Sterzing
- 2xHalbpension.
- Es sind mehrere „Appartement“ mit Doppelzimmern und dazwischenliegendem gemeinsamen Bad kalkuliert.
- Finnische- und Bio-Sauna; Whirlpool.
- Inkl. 2-Tages-Skipass im Skigebiet Ratschings/Jaufenpass.



# SKIFREIZEIT FASCHING



**Skigebiet:** [www.carezza.it](http://www.carezza.it); [www.obereggen.com](http://www.obereggen.com);  
[www.ratschings-jaufen.it](http://www.ratschings-jaufen.it)

**Termin:** Freitag 09.02.2024 - Dienstag 13.02.2024

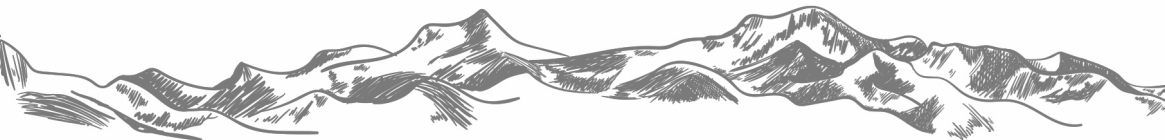
**Abfahrt:** 14:31 Uhr am Gymnasium Lappersdorf

## Kosten für Busfahrt und Organisation:

- 65 € für Skiabteilungsmitglieder
- 90 € für TSV-Gäste
- 25 € bei Anreise ohne Busnutzung (pro Person)
- Reiseleitung und Organisation
- Fahrt im modernen Reisebus der Fa. SÖLLNER
- Täglicher Bustransfer in die Skigebiete

## Kosten vor Ort:

- 530 € für Erwachsene vor Jg. 2007-1958
- 460 € für Jugend Jg. 01/08-02/10
- 370 € für Jugend Jg. 03/10-02/13 bei den Eltern
- 355 € für Kinder Jg. 03/13-12/15 bei den Eltern
- 195 € für Kinder nach Jg. 01/16
- 520 € für Senioren vor Jg. 1958
- 90 € Einzelzimmerzuschlag (begrenzte Anzahl)
- Vier Übernachtungen im \*\*\*S-Hotel Idealpark in Leifers ([www.hotelidealpark.it](http://www.hotelidealpark.it)); inkl. Kurtaxe.
- Halbpension mit Buffet.
- 500 m<sup>2</sup> Wellness mit Sauna, Erlebnishallenbad, Whirlpool.
- Inkl. vier Tagesskipässe in den oben genannten Skigebiete.



# FAMILIEN- / BLINDENSKIFREIZEIT



**Skigebiet:** wir sind noch auf der Suche

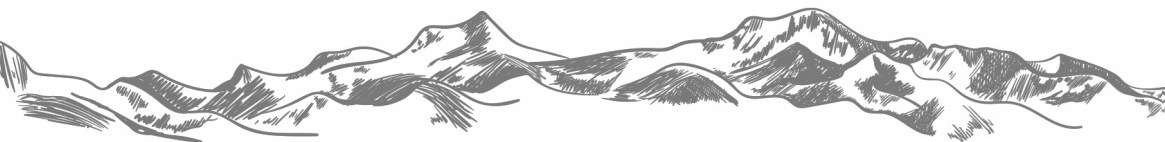
**Termin:** Mittwoch 14.02.2024 - Samstag 17.02.2024 oder  
Donnerstag 15.02.2024 - Sonntag 18.02.2024

**Abfahrt:** 06:00 Uhr am Gymnasium Lappersdorf

## Hinweis:

Leider haben wir im Quartier in Südtirol keine Plätze mehr bekommen. Zeitlich waren Alternativquartiere bereits reserviert bzw. ausgebucht. Wir suchen jedoch weiterhin nach einem günstigen und familienfreundlichen Quartier.

Bitte die Homepage der Skiabteilung unter [www.ski-lappersdorf.de](http://www.ski-lappersdorf.de) beachten.





# TEENY WOCHENENDE



**Skigebiet:** Flachau/Flachauwinkel [www.skiamade.com](http://www.skiamade.com)

**Termin:** Samstag 24.02.2024 - Sonntag 25.02.2024

**Abfahrt:** 05:30 Uhr am Gymnasium Lappersdorf

## **Kosten für Busfahrt und Organisation:**

- 40 € für Skiabteilungsmitglieder
- 50 € für TSV-Gäste
- Reiseleitung und Organisation
- Fahrt im modernen Reisebus der Fa. SÖLLNER

## **Kosten vor Ort:**

- 115 € für Kinder/Teenies von 10 bis 14 Jahren  
-> Ein schönes Weihnachtsgeschenk!
- eine Übernachtung im Jugendgästehaus „Steiner“ in Eben in 4-6-Bett-Zimmern mit Dusche/WC ([www.jgh-steiner.com](http://www.jgh-steiner.com)).
- Eine Übernachtung mit Halbpension.
- Inkl. 2-Tages-Skipass im Skigebiet Flachau/Flachauwinkel.
- Skifahren in Gruppen nach Können mit Betreuung.
- Abendprogramm (je nach Wunsch) mit Nachtwanderung, Hüttenspielen, ... -> Vorschläge sind immer erwünscht!



# YOUNGSTER WOCHENENDE



**Skigebiet:** Flachauwinkel/Zauchensee [www.zauchensee.cc](http://www.zauchensee.cc)

**Termin:** Samstag 24.02.2024 - Sonntag 25.02.2024

**Abfahrt:** 5:30 Uhr am Gymnasium Lappersdorf

## Kosten für Busfahrt und Organisation:

- 40 € für Skiabteilungsmitglieder
- 50 € für TSV-Gäste
- Reiseleitung und Organisation
- Fahrt im modernen Reisebus der Fa. SÖLLNER

## Kosten vor Ort:

- 115 € für Youngster bis Jg. 2008
- 140 € für Jugend von Jg. 2005 - 2007
- eine Übernachtung im Jugendgästehaus „Steiner“ in Eben in 4-6-Bett-Zimmern mit Dusche/WC ([www.jgh-steiner.com](http://www.jgh-steiner.com)).
- Eine Übernachtung mit Halbpension.
- Inkl. 2-Tages-Skipass im Skigebiet Flachauwinkel/Zauchensee.
- Skifahren in Gruppen nach Können mit Betreuung.
- Abendprogramm nach Wunsch  
-> Vorschläge sind immer erwünscht!



# LADIES DAY / TAGESFAHRT



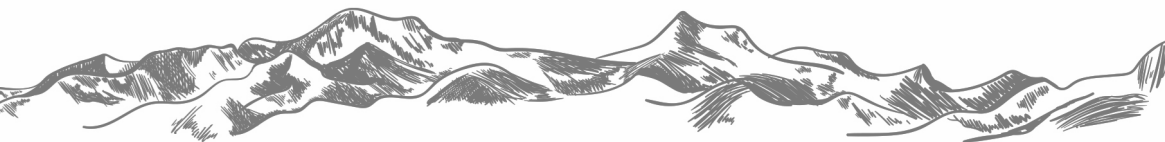
**Skigebiet:** Scheffau-Söll-Brixen      [www.skiwelt.at](http://www.skiwelt.at)

**Termin:** Mittwoch 28. Februar 2024  
(21. Februar 2023 mit MSC Pfatter)

**Abfahrt:** 06:01 Uhr am Sportzentrum TSV Kareth-Lappersdorf

## **Kosten für Busfahrt, Skipass und Organisation:**

- 88 €                      für Skiabteilungsfrauen
  - 98 €                      für Skiabteilungsmänner
  - 7 €                        Zuschlag für TSV-Gäste
  - 30 €                      Stornogebühr bei Absage ab  
zwei Wochen vor der Fahrt
- 
- Familienfreundliches Skigebiet.
  - Geeignet für Anfänger und geübte Wintersportler.
  - Snowpark.
  - Auf Wunsch Betreuung durch unsere Skiübungsleiter.
  - Einschl. kleiner Überraschung auf der Fahrt.
- 
- Am Mittwoch 21. Februar 2023 besteht die Möglichkeit der Teilnahme am Ladies Day vom MSC Pfatter.  
(bei Interesse bei Rolf Kroseberg melden)



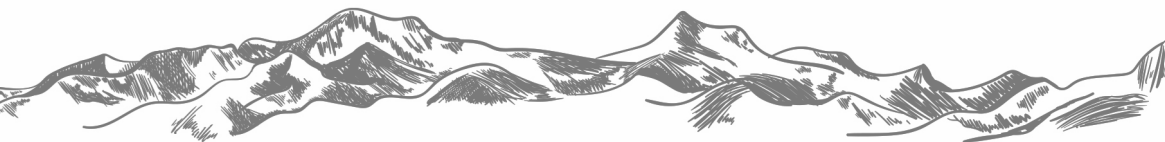
# KINDERTAGESFAHRT



**Skigebiet:** Hochficht [www.hochficht.at](http://www.hochficht.at)  
**Termin:** Samstag 02. März 2024  
**Abfahrt:** 07:01 Uhr am Gymnasium Lappersdorf  
**Rückkehr:** ca. 19:00 Uhr

## Kosten für Busfahrt, Lift und Organisation:

- 53 € für Skiabteilungsmitglieder Jg. 2017-2009
  - 70 € für Skiabteilungsmitglieder Jg. 2008-2005
  - 77 € Erwachsene
  - 5 € Zuschlag für TSV-Gäste
- 
- Inkl. Tages-Skipass.
  - Ganztägige Betreuung der Kinder ab 6 Jahren.
- 
- familienfreundliches Skigebiet.
  - 9 Schlepp- und Sessellifte.
  - geeignet für Anfänger und geübte Wintersportler.
  - Snowpark.
  - Betreuung durch unsere Skilehrer und Betreuer.
  - Skifahren in Gruppen unter Aufsicht ohne Skikurs.



# WOCHENENDFAHRT



**Skigebiet:** Schladming/Planai      [www.planai.at](http://www.planai.at)  
**Termin:** Samstag 16. März 2024 - Sonntag 17. März 2024  
**Abfahrt:** 05:15 Uhr am Gymnasium Lappersdorf  
**Rückkehr:** ca. 20:30 Uhr

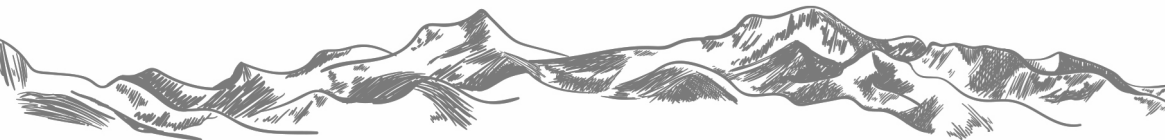
## **Kosten für Busfahrt und Organisation:**

- 45 €                      für Skiabteilungsmitglieder
- 55 €                      für TSV-Gäste
  
- Reiseleitung und Organisation
- Fahrt in Kleinbussen/9-Sitzer-Busse oder privat

## **Kosten vor Ort:**

- 225 €                      für Erwachsene ab Jg. 2004
- 155 €                      für Jugend Jg. 2005-2007
- 135 €                      für Kinder Jg. 2008-2013
  
- eine Übernachtung im Inntal 3\* Berggasthof bei Radstadt
- Doppel-/Dreibettzimmer mit 1x Halbpension
- Inkl. 2-Tages-Skipass

Limitierte Zimmeranzahl! Schnell anmelden lohnt sich.





# Unser Service für Sie:

- Inspektion für VW Audi Seat Skoda inkl. kostenloser Mobilitätsgarantie
- Abschlepp- und Bergedienst
- Klima- und Heizungsservice
- Mietwagen
- Unfallreparatur
- HU\* /AU
- Neu- und Gebrauchtwagen
- EU-Fahrzeuge
- Leasing und Finanzierung

**Anrufen  
& Termin  
vereinbaren!**



**Wir machen, dass es fährt.**

**Jura Automobile GmbH  
Schloßstraße 28  
93186 Pettendorf  
Telefon 0 94 09/86 94 45  
[www.jura-automobile.de](http://www.jura-automobile.de)**

# OSTERSKIFREIZEIT



**Skigebiet:** Samnaun, Nauders, evtl. Serfaus/Fiss  
www.samnaun.ch; www.reschenpass.net

**Termin:** Freitag 22.03.2024 - Dienstag 26.03.2024

**Abfahrt:** 14:31 Uhr am Gymnasium Lappersdorf

## Kosten für Busfahrt und Organisation:

- 95 € für Skiabteilungsmitglieder
- 120 € für TSV-Gäste
- 25 € bei Anreise ohne Busnutzung (pro Person)
- Reiseleitung und Organisation
- Fahrt im modernen Reisebus der Fa. SÖLLNER

## Kosten vor Ort:

- 550 € für Erwachsene 2005 - 1944
- 500 € für Senioren vor 1944
- 535 € für Jugend Jg. 2006 - 2008
- 345 € für Kinder bei den Eltern Jg. 04/09-03/14
- 285 € für Kinder bei den Eltern Jg. 04/14-03/16
- 70 € Einzelzimmerzuschlag (begrenzte Anzahl)
- Vier Übernachtungen im \*\*\*-Hotel Edelweiß in Pfunds (www.edelweiss-pfunds.com); inkl. Kurtaxe.
- 4xHalbpension mit Salat-Bufferet.
- Mit Sauna, Dampfbad und Infrarotkabine.
- Inkl. Skipässe in den oben genannten Skigebieten.





# MARTINEZ

Baugesellschaft mbH

Von ersten Spatenstich bis zur Traumimmobilie

## Wir bauen für Ihre Zukunft

Seit über 25 Jahren

- ✓ Bauplanung
- ✓ Erdarbeiten
- ✓ Maurer- & Putzarbeiten
- ✓ Außenanlagen

Martinez Baugesellschaft mbH  
Bayernstraße 12B · 9 3128 Regenstauf

[www.martinez-bau.de](http://www.martinez-bau.de)



Seit dem 29.09.2019 gibt es den Förderverein BlindenskiportLappersdorf e.V.



Ziel des Vereins ist es, die Arbeit der Skiabteilung in Bezug auf den Blindenskiport zu unterstützen und zu fördern.

Insbesondere sollen die sehbehinderten und blinden Skifahrer individuell gefördert, die Ausbildung von Begleitläufern vorangetrieben und den Betroffenen die Möglichkeit gegeben werden, diesen wunderbaren Wintersport mit Freunden und Mitgliedern ohne Zusatzkosten für eine Begleitung auszuführen.

Hier sind wir auf die Unterstützung von Mitgliedern und Sponsoren angewiesen und danken bereits jetzt allen, die bei diesem Vorhaben tatkräftig mitwirken wollen.

Die Beitrittserklärung und weitere Informationen zum Förderverein findet ihr auf unserer neuen Homepage, unter


[www.blind.ski](http://www.blind.ski).

Habt ihr Fragen zum Förderverein?

Unter der E-Mail-Adresse [info@blind.ski](mailto:info@blind.ski) könnt ihr uns jederzeit erreichen.

Euer Rolf Kroseberg





# Mehr Überholspur. Weniger Sackgasse.

## Was willst Du mehr?

Wähle einfach den richtigen Arbeitgeber  
für deine Ausbildung oder dein Praktikum.

Mehr Informationen findest du auf  
[sparkasse-regensburg.de/karriere](https://sparkasse-regensburg.de/karriere)



Weil's um mehr als Geld geht.



Sparkasse  
Regensburg



# HINWEISE ZUR ANMELDUNG



- Bei allen angebotenen Fahrten bietet die Skiabteilung auf Anfrage Betreuung für Kinder und Begleitung für Blinde und Sehbehinderte. Dies muss bitte auf der Anmeldung vermerkt werden.
- Bis zum **28. Dezember 2023** werden Skiabteilungsmitglieder bevorzugt!
- Die Anmeldung zu den einzelnen Fahrten erfolgt weiterhin mit den im Anhang befindlichen Anmeldeformularen!
- Abgabe der Anmeldung in der **Konditorei Café Hahn** in Lappersdorf, direkt bei der Reiseleitung oder per E-Mail an **an.ski@tsv-kala.de**.
- Bitte E-Mail-Adressen und Festnetznummer angeben.
- Wie bereits einigen von Euch bekannt, tritt die Skiabteilung bei Mehrtagesfahrten nicht als Reiseveranstalter, sondern nur als „**Bus-Vermittler**“ auf und kassiert hierfür **Anmeldegebühren (für Bus- und Organisationskosten)**. Diese werden vom Konto abgebucht und dienen zugleich als verbindliche Anmeldung. Bei einer Anreise im privatem PKW wird pro Person eine Organisationspauschale verlangt.
- Die Lift- und Übernachtungskosten der einzelnen Mehrtagesfahrten und Skifreizeiten werden jeweils **vor Ort** (entspr. der Liftermäßigung (Alter) und Quartierwahl (DZ/EZ)) in **bar kassiert bzw. bezahlt**.
- Die Gebühren für den **Skikurs** werden wie bisher per Bankeinzug abgebucht.
- Da in den letzten Jahren die kurzfristigen Abmeldungen zugenommen haben und wir mit steigenden Buskosten kalkulieren müssen, wird in Zukunft bei Absage ab zwei Wochen vor der Fahrt der Buspreis abgebucht, sofern kein Ersatz gestellt wird.

Informationen zu den einzelnen Fahrten erhalten Sie beim  
Reiseleiter Rolf Kroseberg,  
Tel. 0941/83081275 oder 0172/6715675  
oder im Internet unter:

**[www.ski-lappersdorf.de](http://www.ski-lappersdorf.de)**

# ||| DAS SPORTHÄUS

www.pflugfahrer.de



SPORT GOLDHACKER

Tel.: 0941/4613006

die Ski- und Tennisschule

## 25 Jahre Kompetenz!

Saisonausleihe für Kinder  
Ski- u. Skistiefel u. Stöcke.  
Kommen Sie vorbei,  
wir beraten Sie gerne.

**!!! Ihr Spezialist in**  
**Sachen**  
**Skisport,**  
**Skiservice**  
**und**  
**individueller**  
**Skistiefel-**  
**anpassung !!!**



VÄIKI

NORDICA BLIZZARD

Öffnungszeiten Oktober bis April:

Mo – Fr 12:00 – 19:00 Uhr, Sa 10:00 – 16:00 Uhr

Im Gewerbepark C74, 93059 Regensburg

# ANMELDUNG SKI-/SNOWBOARDKURS



## Verbindliche Anmeldung zum Skikurs Geißkopf

Familienname: _____			
Adresse: _____			
Telefon: _____	Teilnehmer 1	Teilnehmer 2	Teilnehmer 3
Vorname			
Geburtsdatum			
gewünschte Kurseinteilung			
Mitglied Ski?			
Mitglied TSV?			
Skikurs 1 am 05./06.01.2024			
Skikurs 2 am 13./14.01.2024			
Skikurs 3 am 20./21.01.2024			
Skikurs 4 am 03./04.02.2024			

Wünsche / Bemerkung: \_\_\_\_\_

**Anmeldung bitte mit ausgefülltem Formular an [skikurs@tsv-kala.de](mailto:skikurs@tsv-kala.de)**

Nachstehende Bedingungen erkenne ich im vollen Umfang an:

1. Ich bin damit einverstanden, dass die Teilnahmegebühren von meinem Konto abgebucht werden.
2. Bei Stornierung durch den Teilnehmer ab einer Woche vor dem Kurs wird der Buspreis abgebucht, es sei denn, es wird Ersatz gestellt.

**Bitte leserlich schreiben!**

---

**IBAN**

---

Kontoinhaber

---

Datum/Unterschrift



Jetzt genossenschaftlich beraten lassen!

Morgen  
kann kommen.

Wir machen den Weg frei.



**Roland Piehler**  
Leiter Geschäftsstelle Lappersdorf

☎ 0941 / 50201 - 90110

✉ roland.piehler@  
raiffeisenbank-regensburg.de

#### TOP FIT durchs Jahr!

Wir beraten Sie rund um alle Themen Ihrer ganz persönlichen finanziellen Lebenslage. Kein Aspekt bleibt unbeachtet - damit Sie kurz-, mittel- und langfristig alle Möglichkeiten nutzen können und auch bei Ihren Finanzen topfit bleiben!

**Sprechen Sie mit uns und überzeugen Sie sich selbst von unserer genossenschaftlichen Beratung! Das Team der Geschäftsstelle Lappersdorf freut sich auf Sie!**

**Raiffeisenbank  
Regensburg-Wenzenbach eG**



# ANMELDUNG WOCHENENDFAHRT



Verbindliche Anmeldung zur  
**Wochenendfahrt** nach **Ratschings**  
vom **26.01.2024** bis **28.01.2024**

Familiennamen:		Adresse:		
Telefon:		em@il:		
Vorname		Jahrgang	Zimmerpartner im Doppelzimmer	Mitglied SKI?
1				
2				
3				
4				

**em@il: an.ski@tsv-kala.de / Fax-Nr: 0941-891779**  
**oder Abgabe bei der Konditorei Café Hahn in Lappersdorf**

Nachstehende Bedingungen erkenne ich im vollen Umfang an:

1. Ich bin damit einverstanden, dass die Buskosten von meinem Konto abgebucht werden.
2. Bei Stornierung durch den Teilnehmer ab dem **12.01.2024** wird der Buspreis abgebucht, es sei denn, es wird Ersatz gestellt.
3. Der Quartier-/Liftbetrag wird vor Ort kassiert.

**Bitte leserlich schreiben!!**

---

IBAN

---

Konto-Inhaber

---

Datum/Unterschrift





Die perfekte Passform  
ist kein Zufall!

Fußanalyse

Sohlenanpassung

Schalenanpassung

Innenschuhanpassung

**SCHÄFFER**  
*Schuh & Sport*

Schäffer Schuh & Sport Inh. Johannes Schäffer  
Hauptstraße 27 · 93128 Regenstauf

# ANMELDUNG SKIFREIZEIT



Verbindliche Anmeldung zur  
**Skifreizeit nach Südtirol**  
vom **09.02.2024** bis **13.02.2024**

Familiennamen:		Adresse:						
Telefon:		em@il:						
Vorname	genaues Geburts- datum	Zimmerwunsch im Hotel					Mitglied SKI?	
		1-Bett +80€	2-Bett		2-Bett +Kind	2-Bett +2 Kind		
1								
2								
3								
4								
5								

**em@il: an.ski@tsv-kala.de / Fax-Nr: 0941-891779**  
**oder Abgabe bei der Konditorei Café Hahn in Lappersdorf**

Nachstehende Bedingungen erkenne ich im vollen Umfang an:

1. Ich bin damit einverstanden, dass die Buskosten von meinem Konto abgebucht werden.
2. Bei Stornierung durch den Teilnehmer ab dem **25.01.2024** wird der Buspreis abgebucht, es sei denn, es wird Ersatz gestellt.
3. Der Quartier-/Liftbetrag wird vor Ort kassiert.

**Bitte leserlich schreiben!!**

---

**IBAN**

---

Konto-Inhaber

---

Datum/Unterschrift



## Ihr Handwerksbetrieb in Regensburg

Wir garantieren Ihnen eine fachgerechte Ausführung von:

- Baumeisterarbeiten
- Erdarbeiten
- Abbrucharbeiten
- Maurerarbeiten
- Beton- und Stahlbetonarbeiten
- Putzarbeiten
- Wärmedämmverbundsystem (WDVS)
- Isolier- und Dränarbeiten
- Kanal- und Pflasterarbeiten

# ANMELDUNG TEENY/ YOUNGSTER



Verbindliche Anmeldung zum

- Teenywochenende       Youngsterwochenende  
nach Flachau vom **24.02.2024** bis **25.02.2024**

Familiennamen:		Adresse:		
Telefon:		em@il:		
Vorname		Jahrgang	Anmerkungen und Wünsche	Mitglied SKI?
1				
2				
3				
4				

**em@il: an.ski@tsv-kala.de / Fax-Nr: 0941-891779**  
**oder Abgabe bei der Konditorei Café Hahn in Lappersdorf**

Nachstehende Bedingungen erkenne ich im vollen Umfang an:

1. Ich bin damit einverstanden, dass die Buskosten von meinem Konto abgebucht werden.
2. Bei Stornierung durch den Teilnehmer ab dem **08.02.2024** wird der Buspreis abgebucht, es sei denn, es wird Ersatz gestellt.
3. Der Quartier-/Liftbetrag wird vor Ort kassiert.

**Bitte leserlich schreiben!!**

---

IBAN

---

Konto-Inhaber

---

Datum/Unterschrift



## Wolfgang Metzger

- Elektro-Installation
- Kundendienst & Reparatur
- Netzwerkverkabelungen
- KNX-Gebäudetechnik
- Marmorheizungen
- E-Check

Dorfstraße 15  
93138 Oppersdorf  
Tel. 0941 / 8 70 12 70  
Handy: 0171 / 47 42 572  
info@elektrometzger.de  
**[www.elektrometzger.de](http://www.elektrometzger.de)**

### BIRKENSEER NATURSTEINE



GRANIT  
MARMOR  
SANDSTEIN  
SCHIEFER  
KUNSTSTEIN

93138 Lappersdorf Industriestrasse 8  
Tel. 0941-830380 Fax 0941-8303810

**WWW.BIRKENSEER.DE**

Boden-/Wandbeläge

Fensterbänke

Treppenbeläge

Blockstufen

Mauerabdeckungen

Küchenplatten Bäder

Duschtassen

Brunnen Gartenskulpturen

barrierefreies Wohnen

Grabdenkmäler

Sanierungen Restaurierungen



# ANMELDUNG LADIES DAY / TAGESFAHRT



Verbindliche Anmeldung zum  
**Ladies Day/Tagesfahrt** nach **Scheffau**  
am **28.02.2024**

Familiename:		Adresse:		
Telefon:		em@il:		
Vorname		Jahrgang	Wünsche und Anregungen	Mitglied SKI?
1				
2				
3				
4				

**em@il: an.ski@tsv-kala.de / Fax-Nr: 0941-891779**  
**oder Abgabe bei der Konditorei Café Hahn in Lappersdorf**

Nachstehende Bedingungen erkenne ich im vollen Umfang an:

1. Ich bin damit einverstanden, dass die Buskosten in Höhe von 30 Euro von meinem Konto abgebucht werden.
2. Bei Stornierung durch den Teilnehmer ab zwei Wochen vor der Fahrt wird der Buspreis abgebucht, es sei denn, es wird Ersatz gestellt.
3. Bei ungünstiger Schneelage oder mangels Beteiligung kann die Fahrt abgesagt werden.

**Bitte leserlich schreiben!!**

---

**IBAN**

---

Kontoinhaber

---

Datum/Unterschrift

# Stellen Sie mit uns die Weichen für eine erfolgreiche Zukunft!

—KEHRER-PLANUNG—

Ingenieurbau  
Architektur

- Bebauungspläne
- Erschließungsplanung
- Tragwerksplanung
- Elektroplanung

# ANMELDUNG KINDERTAGESFAHRT



Verbindliche Anmeldung zur  
**Kindertagesfahrt** nach **Hochficht**  
am **02.03.2024**

Familiennamen:		Adresse:		
Telefon:		em@il:		
Vorname		Jahrgang	Wünsche und Anregungen	Mitglied SKI?
1				
2				
3				
4				

**Die Kosten für Bus und Lift werden vor Ort in bar kassiert.**

**em@il: an.ski@tsv-kala.de / Fax-Nr: 0941-891779  
oder Abgabe bei der Konditorei Café Hahn in Lappersdorf**

Nachstehende Bedingungen erkenne ich im vollen Umfang an:

1. Die Kosten für Bus und Lift werden vor Ort in bar kassiert.
2. Bei ungünstiger Schneelage oder mangels Beteiligung kann die Fahrt abgesagt werden.

**Bitte leserlich schreiben!!**

---

Datum

Unterschrift (bei Jugendlichen der Erziehungsberechtigten)

**SÖLLNER**  
First Class Reisen



Ihr zuverlässiger Omnibus - Reisepartner aus Regensburg!  
**persönlich - kompetent - zuverlässig!**

**Söllner Reisen GmbH & Co.KG**, Simmernstr. 41, 93051 Regensburg Tel. 0941/ 90 896

**Betriebshof:** Ernst-Frenzel-Str. 18, 93083 Obertraubling Tel. 09401/ 95 299 0

**Wir freuen uns auf viele schöne Reisen mit dem TSV  
Kareth Lappersdorf**



[www.soellner-reisen.de](http://www.soellner-reisen.de)

# ANMELDUNG WOCHENENDFAHRT



Verbindliche Anmeldung zur  
**Wochenendfahrt nach Schladming**  
vom **16.03.2024 - 17.03.2024**

Familiennamen:		Adresse:		
Telefon:		em@il:		
Vorname		Jahrgang	Wünsche und Anregungen	Mitglied SKI?
1				
2				
3				
4				

**em@il: an.ski@tsv-kala.de / Fax-Nr: 0941-891779**  
**oder Abgabe bei der Konditorei Café Hahn in Lappersdorf**

Nachstehende Bedingungen erkenne ich im vollen Umfang an:

1. Ich bin damit einverstanden, dass die Buskosten von meinem Konto abgebucht werden.
2. Bei Stornierung durch den Teilnehmer ab zwei Wochen vor der Fahrt wird der Buspreis abgebucht, es sei denn, es wird Ersatz gestellt.
3. Bei ungünstiger Schneelage oder mangels Beteiligung kann die Fahrt abgesagt werden.

**Bitte leserlich schreiben!!**

---

IBAN

---

Konto-Inhaber

---

Datum/Unterschrift





# ZEILHOFER

STEUERBERATER  
RECHTSANWALT

## **ERICH ZEILHOFER**

Dipl. Kaufmann, Steuerberater

## **WOLFGANG ZEILHOFER**

Steuerberater

## **Dr. MARTIN ZEILHOFER**

Rechtsanwalt

## **ERICH ZEILHOFER**

Steuerberater

### **Unsere Dienstleistungen**

für Einzelpersonen, Unternehmen, Gewerbetreibende  
und Freiberufler aller Branchen und Rechtsformen:

- ✓ Finanzbuchhaltung
- ✓ Lohn- und Gehaltsbuchhaltung
- ✓ Steuerberatung
- ✓ Steuererklärungen
- ✓ Erbschafts- und Schenkungssteuer
- ✓ Rechtsberatung, u.a.
  - Arbeitsrecht
  - Baurecht
  - Mietrecht
  - Erbrecht
  - Verkehrsrecht

Wieshuberstraße 3 | 93059 Regensburg  
Tel.: 0941/4624-0 | Fax: 0941/4624-190  
info@zeilhofer.de | www.zeilhofer.de

# ANMELDUNG OSTERSKIFREIZEIT



Verbindliche Anmeldung zur  
**Osterskifreizeit** nach **Nauders/Samnaun**  
vom **22.03.2024** bis **26.03.2024**

Familiennamen:		Adresse:		
Telefon:		em@il:		
Vorname		Jahrgang	Zimmerpartner im Doppelzimmer	Mitglied SKI?
1				
2				
3				
4				

**em@il: an.ski@tsv-kala.de / Fax-Nr: 0941-891779**  
**oder Abgabe bei der Konditorei Café Hahn in Lappersdorf**

Nachstehende Bedingungen erkenne ich im vollen Umfang an:

1. Ich bin damit einverstanden, dass die Buskosten von meinem Konto abgebucht werden.
2. Bei Stornierung durch den Teilnehmer ab dem **04.03.2024** wird der Buspreis abgebucht, es sei denn, es wird Ersatz gestellt.
3. Der Quartier-/Liftbetrag wird vor Ort kassiert.

**Bitte leserlich schreiben!!**

---

IBAN

---

Konto-Inhaber

---

Datum/Unterschrift

# SCHNEIDERBERGHÜTTE



Wie viele Mitglieder des TSV wissen, hat die Skiabteilung seit über 50 Jahren eine kleine Hütte in der Gemeinde Lohberg am Fuße des Arbers auf dem Schneiderberg gepachtet, die nicht nur den Skiabteilungsmitgliedern sondern auch allen TSV Mitgliedern sowie Gästen zur Verfügung steht.

Die Skiabteilung hat in den vergangenen Jahren sehr viel Eigenleistung und Geld für die Renovierung, Gestaltung und Unterhaltung in das Gebäude investiert.

Unser Hüttenwart Erich Dürmeier ist Ihr Ansprechpartner für Reservierungen der Hütte.

Erreichbar ist Erich Dürmeier unter Tel. 0941 / 8703031.

Ab sofort können Reservierungsanfragen auch online über unsere Homepage [www.ski-lappersdorf.de](http://www.ski-lappersdorf.de) gestellt werden. Link über nebenstehenden QR-Code.



# SCHNEIDERBERGHÜTTE



Seit dem 01.01.2023 fallen folgende Hüttentarife, einschließlich aller Abgaben wie Strom, Heizung, Abfallbeseitigung, Kurabgabe, Fremdenverkehrsabgabe und Steuern an.

Grundsätzlich wird die Hüttengebühr pro Person/Nacht abgerechnet. Bei weniger als 5 Vollzahlern wird eine Pauschalgebühr für die 1. Nacht festgelegt.

Die Pauschale richtet sich nach der Mehrheit der jeweiligen Gruppenzugehörigkeit.

	<u>Pauschale</u>	<u>Tarif pro Nacht</u>
• Skiabteilungsmitglieder	50 €	10 €
• TSV Mitglieder	60 €	12 €
• Gäste	70 €	15 €
• Ski- und TSV-Jugend bis 14 Jahre		5 €
• Gäste-Jugend bis 14 Jahre		7 €

Um Ihnen den Aufenthalt so angenehm wie möglich zu gestalten, beachten Sie bitte die Hüttenordnung vor Ort.

## Haus Schneiderberg:



# TRAININGSPROGRAMM



## Fit durch den Winter

*Das Skitraining der Skiabteilung -  
für jeden was dabei*



### Unsere Trainingszeiten

- Di: 19:30-20:30 Uhr** Fitnesstraining mit Musik für Erwachsene und Jugendliche (Gemeindehalle)
- Do: 15:30-16:30 Uhr** Kinderskitraining 7-13 Jahre (kleine TSV-Halle)
- Do: 19:15-20:15 Uhr** Schonendes\* Skitraining (TSV-Halle)

### Ansprechpartner:

*Erwachsenentraining:*

Conny Niesner (0171/1045061)  
training.ski@tsv-kala.de

*Kinder-/Jugendtraining:*

Nicolai Kroseberg (0157/77815150)

### ***\*Schonendes Skitraining***

Jeden Donnerstag findet unser Skitraining in etwas abgewandelter Form statt: Wir verzichten auf Laufen und Springen, um Rücken und Gelenke zu schonen. Stattdessen wird mehr Wert auf den Kräftigungsteil gelegt. Unsere Übungsleiterin Dagmar Fischer wird dabei als ausgebildete Physiotherapeutin auch ein besonderes Augenmerk auf rüchenschonende Übungen legen.

Für **aktuelle Informationen** und **kurzfristige Ankündigungen**

bitte auch immer auf der **Homepage** des  
TSV Kareth-Lappersdorf – Abteilung Ski informieren.

**[www.ski-lappersdorf.de](http://www.ski-lappersdorf.de)**



Rufen Sie uns an:  
Wir beraten Sie  
gerne und  
unterbreiten Ihnen  
unverbindlich ein  
Angebot!

Herrnbergstrasse 22  
93138 Lappersdorf

Tel.: (09 41) 89 76 58  
Fax: (09 41) 8 10 75 60  
Mobil: (01 60) 97 22 80 78  
E-Mail: [malermeistereffhauser@web.de](mailto:malermeistereffhauser@web.de)  
Internet: [www.effhauser.de](http://www.effhauser.de)



Ihr  
Maler  
Fachbetrieb

# Alexander Effhauser

## Maler- und Lackierermeister

- **Ausführung sämtlicher Malerarbeiten**
- **Innenraumgestaltung**
- **Fassadengestaltung**
- **Effekttechniken**
- **Bodenbeläge**
- **Vertikalanlagen**
- **Wärmedämmverbundsysteme**





# Hahn

Konditorei & Café

In unserer Konditorei wird Handwerk  
noch groß geschrieben!

Seit 2013 stellen wir als  
Meisterbetrieb mit viel Hingabe und  
Liebe zum Detail Torten und süße  
Köstlichkeiten her.

*Wir freuen uns auf Ihren Besuch -  
Ihre Katja Hermes & Krystle Achatz*

Konditorei Café Hahn  
Pielmühlerstraße 4 • 93138 Lappersdorf  
0941/82237 • kontakt@konditorei-hahn.de  
Konditormeisterinnen Katja Hermes & Krystle Achatz



Für die aktuellen Öffnungszeiten: @konditoreicafehahn